

BERNINA 435 BLACK EDITION

BACK TO BLACK



BERNINA made to create

小さくてもパワフル: B 435ブラッ

ピアノブラックのフェイスプレートを採用した上質なデザイン

多様なステッチスピード

- スライド式速度コントロールによる調節
- 1分間900ステッチの最高速度

最新のカラータッチスクリーン

- 見やすい中央配置
- 使いやすいシンプルなナビゲーション

調整可能な押え圧

- 素材や布地に応じて手で押え圧を調整
- 生地が薄い場合は圧力を上げ、生地が厚い場合は圧力を下げる

ソーイングテーブルの特長

長くなったフリーアーム

- より大きいプロジェクトのために
- 針の右側に7インチ (177.7 mm) のスペース

簡単に糸通し

- 半自動糸通し機により糸通しが簡単

フロントから簡単にア
返し縫いや留めなど、
便利な機能

ブラックエディションスペシャルにはウォ

ーキングフット#50が付属:

- 完全に上下均一な布送り
- 難しい生地や模様のある生地のズレを防止

ベルニナフック

- ミシンの中核となる特許取得技術
- 静かでパワフルで高精度の完全金属製
- 最大70%より多くの糸を収容可能なフロントロード・ジャンボポビン



クエディション

このミシンが好きになる5つの特徴



多機能つまみ

- 操作が簡単なステップレス・ローテーション
- 必要な設定をすばやく調節

アクセス可能
すぐに使える

BERNINA
SWISS ENGINEERING
SPECIAL EDITION

ブラックエディションスペシャルニーリフター付きベルニナフリーハンドシステム (FHS) :

- ニーリフターによるハンズフリーのソーイング
- 押え金と送り歯を同時に上下に調節

1 デザイナーは注目!

上質でありながら、極めてシンプル。B 435ブラックエディションは、技術的な特性とエレガントなデザインを兼ね備えています。最先端のテクノロジーにより、革でも布地でも、あらゆる素材に完璧なステッチが施されます。限定版は気品あるピアノブラックのフェイスプレートが付属し、すべてのデザイナーの心を躍らせます!

2 ソーイングは特別な時間。

ジャンボボビンにより、ソーイングをスムーズに進められます。標準的なボビンとくらべて最大で70%多くの糸を保持できます。フロントローディングボビンにより糸通しが便利になり、生地を取り外す必要がありません。

3 ベルニナ フリーハンドシステム (FHS)

ベルニナ フリーハンドシステムを使用すると、生地から手を離さずに、押え金の上げ下げと送り歯の下げを同時に行うことができます。これを可能にするのがニーリフターです!

4 直感的なタッチスクリーンによる簡単操作

タッチスクリーンで簡単に模様を選択できます。パターンリピートを使用して、パターンを連続で作成できます。シンプル。見事な。創作力あり。

5 シンプルはシンプルに美しい

B 435 ブラックエディションには、ソーイングが簡単で楽しくなる機能がたくさんあります。多機能を備えた2つのマルチファンクションノブはソーイング中でも操作可能です。返し縫いや固定用のボタンは、手の届きやすいミシンの前面に理想的に配置されています。フリーアームにより、袖口やズボンの裾などの閉じたアイテムの作業が特に便利になります。

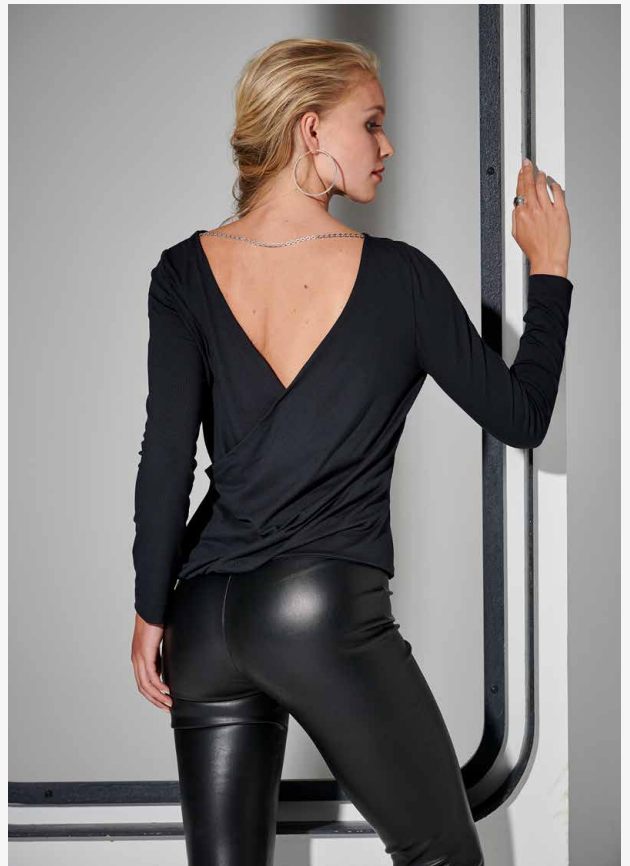


B 435 Black Edition

| 一般機能 | B 435 Black Edition |
|----------------------------------|---------------------|
| ブラックエディションスペシャル:ピアノブラックのフェイスプレート | ✓ |
| フックシステム | ベルニナフック |
| 最大ソーイング速度 (毎分のステッチ数) | 900 |
| 針の右側のスペース | 7インチ (177,7 mm) |
| カラータッチスクリーン | 4,3" |
| LEDソーイングライト | 8個のLED |
| 多機能ノブ | ✓ |
| ステッチの幅 最長 | 5,5mm |
| ステッチの最長長さ | 6mm |
| 針位置 | 11 |
| 針基礎ごとに縫う | ✓ |
| 糸立て棒の数 | 2 |
| 半自動糸通し機 | ✓ |
| 手動プレスーフット圧 | ✓ |
| 手動糸切り | 4 |
| 返し縫い | ✓ |
| ベルニナ糸テンション調節機能 | ✓ |
| スタート/ストップ ボタン | ✓ |
| スライド式スピードコントロール | ✓ |
| USBインターフェース | ✓ |
| 縫い針の上下機能が付いたベルニナ フットコントロール | オプション |
| 針上下停止機能 | ✓ |
| ドラッグ&ドロップ | ✓ |
| ソーイング中のポビン糸巻き | ✓ |
| オンスクリーンヘルプ | ✓ |
| セットアッププログラム | ✓ |
| ミシンの重量 | 20.9ポンド (9,5 kg) |

| ソーイング&キルティング | B 435 Black Edition |
|--------------------------------|---------------------|
| パターン開始/終了機能 | ✓ |
| 自動留め縫い機能 | ✓ |
| パターンリピート (最大9回) | ✓ |
| 使用ステッチパターン総数 (アルファベットを含む) | 650 |
| メモリ (短期/変更したステッチ) | ✓ |
| メモリ (長期/変更したステッチ) | ✓ |
| ステッチの組み合わせの作成と保存 | ✓ |
| ソーイング中のステッチ設定の変更 | ✓ |
| ユーティリティステッチ総数 (かがり縫いのプログラムを含む) | 29 |
| ボタンホール (アイレットを含む) 総数 | 9 |
| 自動長さ測定ボタンホール | ✓ |
| 自動ボタンホール | ✓ |
| 手動多段階ボタンホール | ✓ |
| ボタン付けプログラム | ✓ |
| かがり縫いプログラム | 2 |
| 飾りステッチ総数 | 150 |
| キルトステッチ | 13 |
| クロスステッチのステッチ | 11 |
| アルファベット | 3 |
| ソーイングチュートリアル | ✓ |
| クリエイティブソーイングコンサルタント | ✓ |

| 標準アクセサリ | B 435 Black Edition |
|------------------------------|---------------------|
| ベルニナ押え金同梱 | 6 |
| 標準押え#1 | ✓ |
| オーバーロック縫い押え#2 | ✓ |
| スライド式ボタンホール押さえ#3A | ✓ |
| ファスナー押え #4 | ✓ |
| まつり縫い押え #5 | ✓ |
| ブラックエディションスペシャル:ウォーキングフット#50 | ✓ |
| ベルニナ ソーイングテーブル | ✓ |
| ベルニナ フリーハンドシステム (FHS) | ✓ |
| ブラックエディションスペシャル:FHS用ニーリフター | ✓ |
| ダストカバー | ✓ |
| アクセサリケース | ✓ |



当社はミシンの機能、機器、およびデザインについて変更ができる権利を持つものとします。詳細はお近くのベルニナ店舗をご覧ください。

ベルニナが推奨する系 

bernina.com/B435blackedition