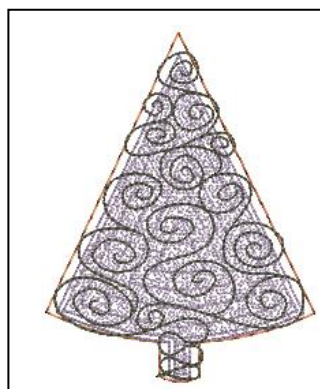


Oppgave: PunchWork



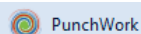
Åpne bilde:



- Åpne BERNINA Embroidery Software 7.
- Klikk på "Artwork Canvas".
- Velg "Load Artwork".
- Finn motivet "tree.cmx" file.
- Velg det og klikk på Import. Trykk <Enter> for å plassere bildet.
- Klikk på "Convert Artwork to Embroidery".

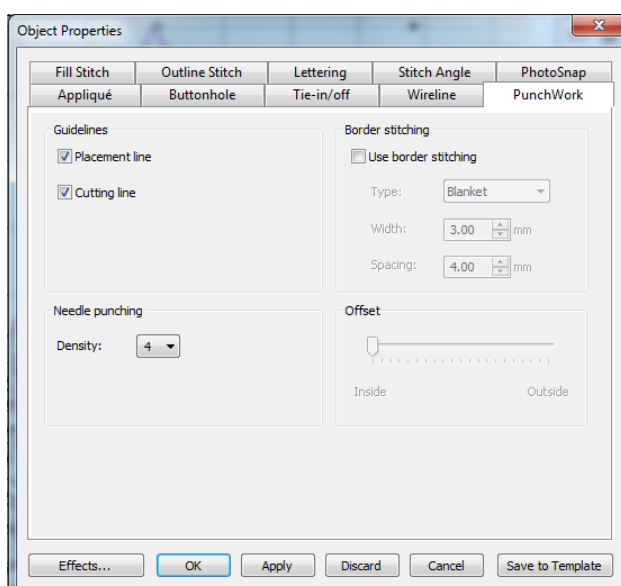
Digitizing/stingsette PunchWork

- I Embroidery Canvas, vær sikker på at Color Film Docker er synlig og beholdes åpen.
(Auto Hide må være i vertikal posisjon)
- Velg det fylte treet i Color Film.
- Velg "PunchWork" i Digitizing Toolbox.
- Bruk <Enter> for å gjøre objektet til PunchWork.
- Du kan også følge Status bar og dobbeltklikke for å generere start og slutt posisjon for PunchWork.



Redigere PunchWork

- Velg PunchWork treet i Color Film og høyreklikk for å åpne "Object Properties".
- Huk av/Sett et merke foran "Cutting Line".
- Endre "Needle Punching Density" til 4.
- Trykk "Apply".



Du kan aktivere Color Film Docker ved å velge Vindu> Dockers> Color Film eller ved å klikke på fargefilm ikonet i general Toolbar.

Du kan bruke PunchWork fyll til alle objekter bortsett fra sirkler.

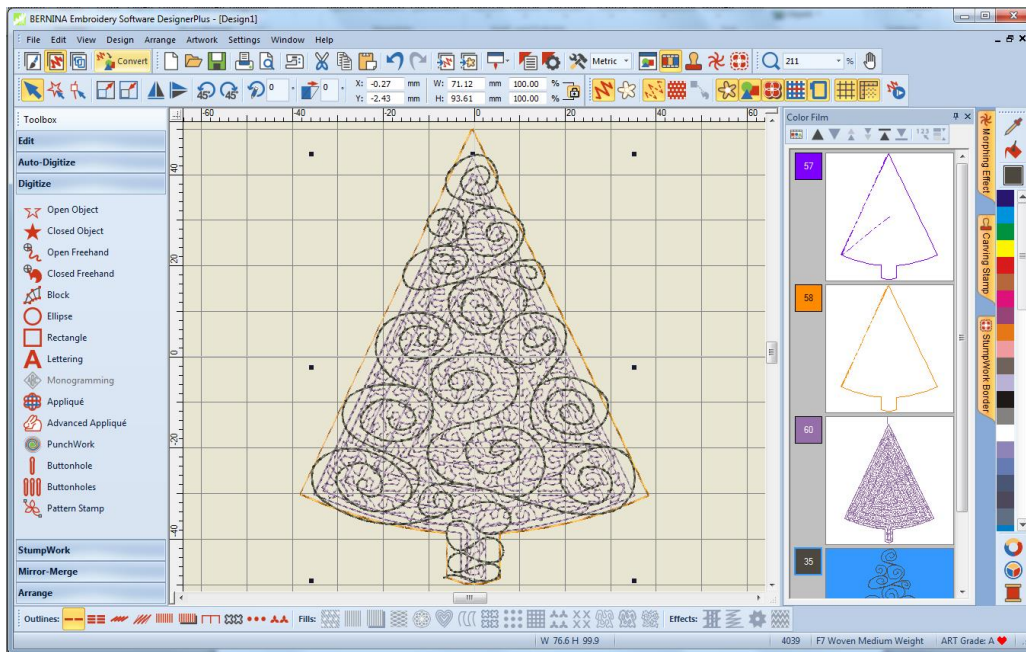
Ved å redusere Needle Punch Density, blir nålepunchingen tettere.



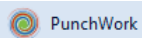
- Klikk på de stingsatte konturene i Color Film og velg "Move to End".
- I "Object Properties", må Outline Stitch Tab nå være åpen
- Endre "Stitch Length" til 2.5 mm.
- Klikk "OK".

Lagre Designet

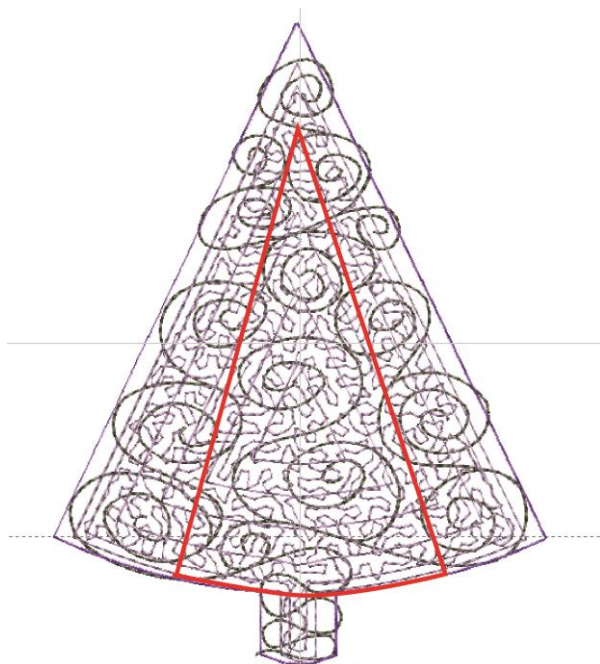
- Navigør til der du vil ha lagret filen.
- Gi den navnet "PunchWork" og lagre det.



Alternativt: Legg på skygge på treet



- Velg "Punchwork".
- Digitize/stingsett en mindre trekant inne i treet for skyggelegging.
- Trykk <Enter> 2x for å gjøre ferdig.



PunchWork verktøyet fungerer som Closed objects verktøyet:

- Høyre klikk : Curve
- Venstre klikk: Corner

Redigere PunchWork med Skygge

- Velg det skyggede treet fra Color Film.
- Høyreklikk for å åpne "Object Properties".
- Deaktiver "Placement line".
- Sett "Density" til 3.
- Klikk på "OK".
- Naviger til lokasjonen for å lagre filen og navngi "PunchWork Tree with Shading".
- Flytt de stingsatte konturene til slutt.

